

**AWE**

# 中国家电 及消费电子博览会

APPLIANCE & ELECTRONICS  
WORLD EXPO

智能科技  
创享生活

**AWE  
2024**

**2024.3.14—3.17**

中国·上海 新国际博览中心  
W1-W5 N1-N5 E1-E4

SMARTIZE THE FUTURE



# 超1000家企业在 AWE舞台上璀璨竞放

AWE部分参展品牌，排名不分先后

Haier	三翼鸟	FISHER & PAYKEL	Casarte 卡萨帝	Hisense	TCL	BOSCH 博世 科技成就生活之美	SIEMENS	Panasonic	京东 不负每一份热爱	HUAWEI	SONY
SAMSUNG	SHARP	Miele	Electrolux	AEG	ASKO	gorenje	LIEBHERR	SKYWORTH 创维	TCL 华星	TCL 中环	LG Display
HITACHI	GREE 格力	Whirlpool 惠而浦	CHANGHONG 长虹	KONKA 康佳	AUX 奥克斯 品质空调 高端厨电 智能家电	ITALIA	VESTEL	CeMeta	抖音电商 美好生活 触手可及	TEKA	Küppersbusch FOR KÖCHEN MIT STIL
elica	FOTILE 方太 因爱伟大	ROBAM 老板	vatti 华帝	恒洁 HEGII	ARROW 箭牌家居	Vanward 万和 让家更温暖	万家乐	帅康 SACON 健康厨房 选择帅康	金牌	Vaillant 德国威能	Rinnai 林内
NORITZ 能率	Miji Design Germany	Galanx 格兰仕	Homa 出口品质 品牌	AUCMA 澳柯玛	YAIR 扬子空调	小鸭集团 XIAOYA GROUP	SHANGUNG 上菱	Wanbao 万宝	云米	SUPOR 苏泊尔	Joyoung 九阳
PHILIPS	smeg	LEXY 莱克 让世界更干净	ECOVACS	tineco 添可 生活自科技   居家小确幸	Westinghouse   西屋	3M 科技 改善生活	KARCHER 德国卡赫	Bear 小熊	ASD 爱仕达	deerma 德尔玛	AIRMATE 艾美特
CUORI 卓力 国际品质 值得信赖	DE&E 德意智家	MQ 名气	MEIDA 美大	火星集成灶 集成灶 集成灶 集成灶	SANFER 帅丰电器	AOTIN 奥田 让每一餐都健康快乐	entive 亿田	SENG 森歌 高端集成灶品牌	XUNDA 迅达厨电 品质厨电 智慧厨房	Medal 美多 高端厨电 集成灶	Canbo 康宝 —— 品质生活 集成灶 ——
Speed Queen	LAURASTAR	miboi 米博	BRUNO	morphyrichards smart ideas for your home	东菱 donlim	LocknLock	石头	DREAME 追觅	小厨	Bissell 必胜	3i
赫特 HUTT	BLAUPUNKT	récolte	科大讯飞 iFLYTEK	AISPEECH 思必驰 专注人性化的智能语音	tuya	TOPBAND 拓邦	LME Leaguer	SENNHEISER	SHOKZ 韶音	IMOU 乐橙 家庭安全专家	小寻
当贝 Dangbei	AGON	MLILY 梦百合	汉王 Hanvon	SAT 赛特红外	VS SASSOON	BaByliss	FLYCO 飞科	RAYI 锐亿	ShowSee 小适	ROAMAN 罗曼	ZHIBAI 直白
yoose 有色	laifen	OSIM	ROTAI 荣泰	KASJ 凯诗捷	ECOWATER 怡口净水	Canature 开能净水	IKIDG 易开得	SYR 汉斯希尔	MULTIPURE 奥而浦	AIBOTE	聚倍集团 BRISK



# AWE

## 智能科技 创享生活

中国家电及消费电子博览会（Appliance&electronics World Expo，品牌为AWE），作为全球三甲的产业盛会，汇聚全球最顶级的产品体验场景、贸易商洽机会、技术发展和企业战略交流价值、品牌传播声量、多维度用户人群、跨界交流平台、资本市场关注，是提升产业社会关注度和影响力、为参展品牌和合作伙伴全面赋能的重要平台。同时，定位于“智慧生活，全球平台”的AWE，也是消费者体验最新产品、前沿生活场景的科技盛会。

2023年，AWE创造了13个展馆，15万平方米展出面积，35万人次现场观众，超千家企业倾情参与的全新记录，展会聚焦“智能科技”、“智慧场景”、“创新产品”，促进行业打开增长空间，并助力企业科技实力展示与创新再增速。

随着原创技术及产品不断地在AWE上涌现，中国家电及消费电子行业已经成为引领全球产业趋势的主要力量。基于中国市场用户需求的活跃性、多样化，企业创新能力稳定、战略成熟，家电及消费电子行业成为了承接跨界技术落地的极具优势的平台。面向新兴数字化技术不断与产业融合的未来趋势，AWE将坚持科技型、创新型、数字化展会的品牌发展理念，以家电及消费电子技术及产品的智慧家庭场景化展示为核心，并延伸至智慧娱乐、智能出行、智慧医疗、智慧城市等智慧生活全景化体验。

2024年3月14-17日，AWE将继续与您相约在上海新国际博览中心，全新定义“智能科技，创享生活”，为全球消费者描绘智能科技加持下的智慧生活新场景。

AWE2024展位预定——联络我们

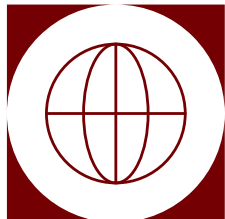
联系人：黄先生18321089516

TEL：18117425856

E-MAIL：156641186@qq.com







# 全球行业盛会

## 全球视野及影响力

作为全球行业盛会，AWE是一个汇聚全球智慧、推动国际合作的重要平台。通过国际化视野和广泛影响力，AWE吸引诸多全球顶级品牌参与，在全球家电及消费电子领域中发挥着举足轻重的作用，为产业的繁荣和创新注入了强大动力。

背靠飞速发展的中国家电与消费电子市场、承载行业创新成果展示与创新加速器功能，AWE不断夯实以家电和消费电子产品为核心的上下游集群化展示优势，场景化呈现智能家居最新发展成果，其展示的技术趋势、创新产品和解决方案对于全球家电及消费电子产业的发展方向和创新趋势有着积极的影响。

作为智慧生活全球性展示平台，AWE不断打破产业边界，呈现横跨诸多领域的融合科技生态，形成智能家电、智能厨卫、智慧娱乐、智慧健康、智慧出行等智慧生活全场景体验。







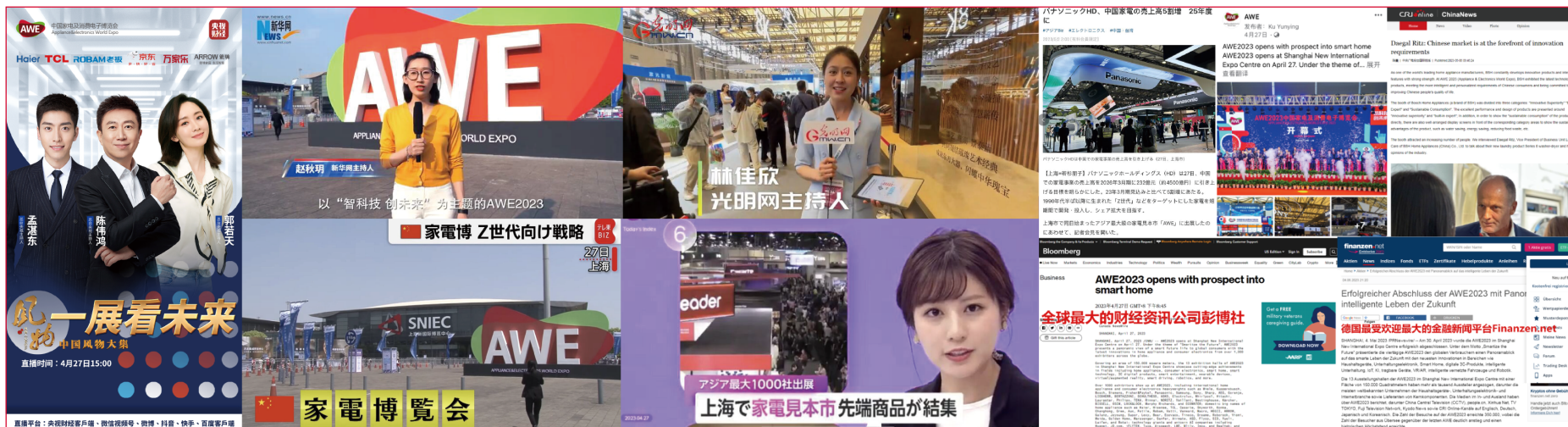
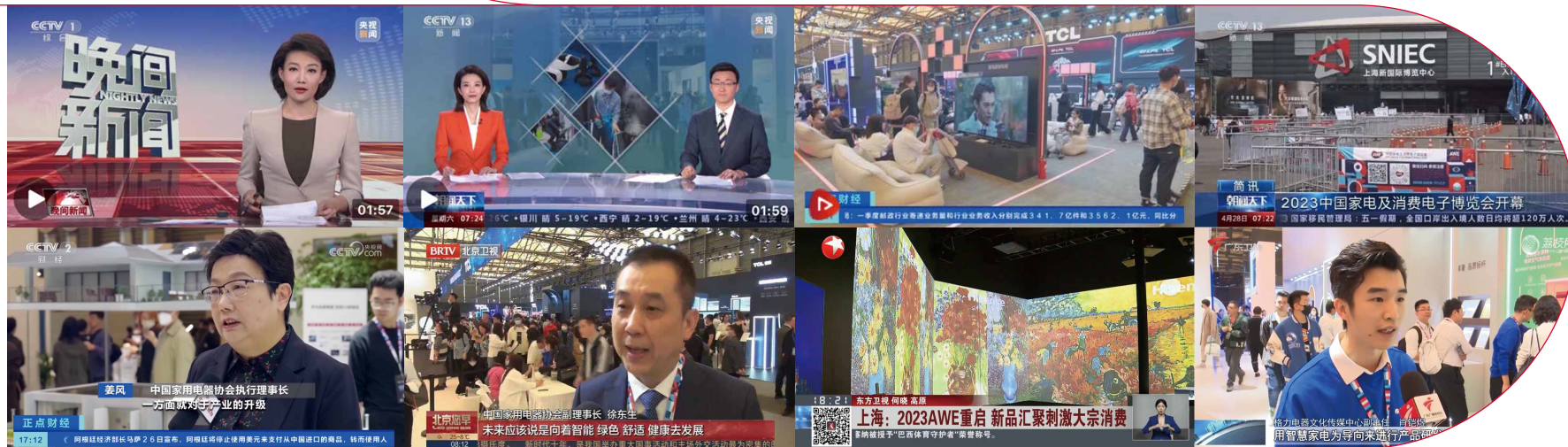




# 全域价值升维

## 线上线下全媒体集中报道形成焦点效应

AWE2023深受社会关注，吸引了超过400家媒体、超千人前往现场参观报道展会盛况。AWE2023多次登上中央广播电视总台新闻栏目，央视财经《中国风物大集》派出陈伟鸿等三位主持人以“一展看未来”为题到现场逛展直播。北京卫视、东方卫视、广东卫视等电视台都纷纷报道了展会盛况。



人民网、新华网、光明网等权威媒体；东京电视台、富士电视台、日本共同社等国际知名媒体和机构；以及CRI国际在线英德日韩四个语种对外频道，也对AWE2023进行了全面且深入的报道。AWE2023登上了人民日报、经济日报等多个媒体的首页、要闻版面。





# 全域价值升维

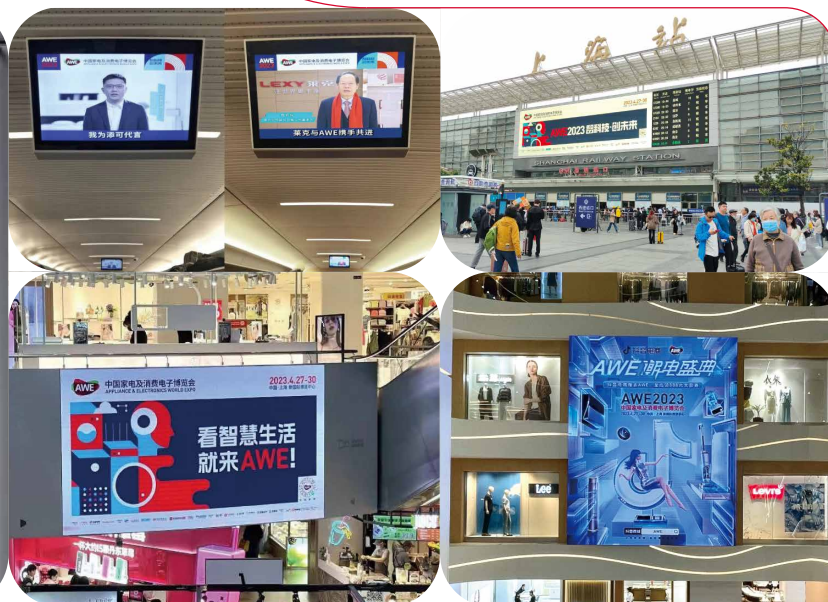
## 线下高密度投放 提高AWE及企业的品牌曝光度

AWE在上海及周边区域，全国重点城市进行高密度线下广告投放。通过楼宇电梯间、高端商圈、高铁站内外、高铁车厢内的广告牌及电子屏幕触达消费人群，增加AWE及重点展商的品牌曝光度。



## 多场殿堂级峰会活动 引爆行业话题热度

AWE丰富的同期活动及论坛为业界提供了传播思想、提高影响力、深入交流和学习的平台。AWE2024将继续举办两场高峰论坛。同期举行的众多论坛分别探讨了包含科技创新、AIoT、智慧家居、清洁电器、家电产业链、新零售等主题及跨行业内容，输出多维度思想新知。







# 全域价值升维

## 业内高价值人群聚集

AWE是业内人士必来的展会，专业观众占比7成，其中具有高决策权的公司决策层或高层管理者比例超过80%。虽然中国疫情管控刚刚结束，国际航班数偏少，但是很多跨国公司的高管迫不及待来AWE感受中国家电及消费电子行业三年来的变化。AWE专业观众全面覆盖整机制造、OEM、集采/经销、国际贸易等产业链上下游；媒体占比显著提高。专业观众呈现高黏性的特点，很多人是多次参加或每届参加。







# 广泛触达消费

## 利用顶流平台流量优势 助力展商对话消费者

AWE与多家头部平台企业展开深入合作，利用平台的流量优势，通过直播、视频、图文等方式让消费者广泛种草，熟悉品牌；很多观众在直播带货、优惠福利等方式刺激下实现了购买。



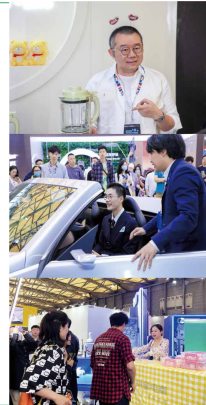
### 战略合作×京东

除了1600平米的超大展示面积外，京东还通过视频种草/消费引导/知识分享等多种方式，结合京东站内营销玩法，共同打造“AWE京东家电家居五一焕新周”。京东家电家居为消费者提供“焕新家，一站购”的一站式解决方案，AWE活动期间营销声量覆盖超7亿人次。

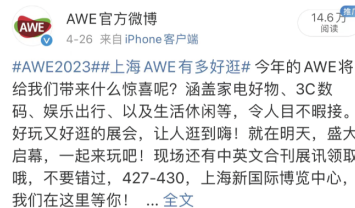
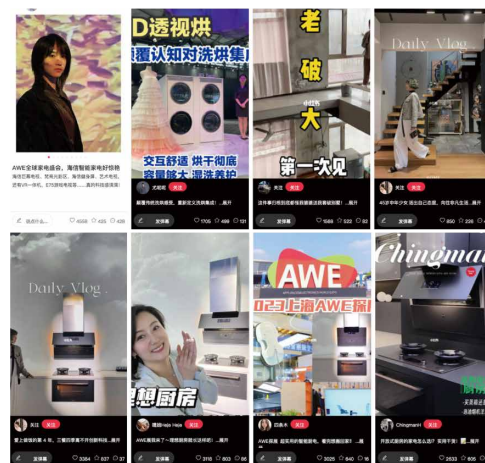


### 战略合作×抖音

抖音电商平台2023年正式成为AWE的战略合作伙伴，打造“AWE-抖音潮电盛典”活动。超千万粉丝达人、“东方甄选”、“咪咕叭叭”、超百人的知名主播团以及权威媒体矩阵等都被邀请到AWE现场与企业 and 观众互动。活动期间，抖音营销曝光量超5亿；直播带货榜中有四个以上品牌成交额破亿；近60个品牌成交额破千万。



深度合作：AWE与小红书、微博、腾讯视频、百度、什么值得买、知乎、住小帮、好好住等众多平台展开深度合作。







## 广泛触达消费

### 逛展体验升级 打造城市节日

AWE每年都会打造或引入集观赏性、参与性、互动性于一体的活动，提升现场观众逛展的体验度和乐趣，因此吸引了大量消费者来体验。AWE也正成为网红打卡地，传播了大量种草图文、视频。此外以家庭为单位的观众群体与日俱增，吃、喝、玩、乐、购一应俱全，甚至可以偶遇明星。逛展已经逐步成为举家休闲娱乐的新选择，AWE必将成为消费者狂欢的城市节日。





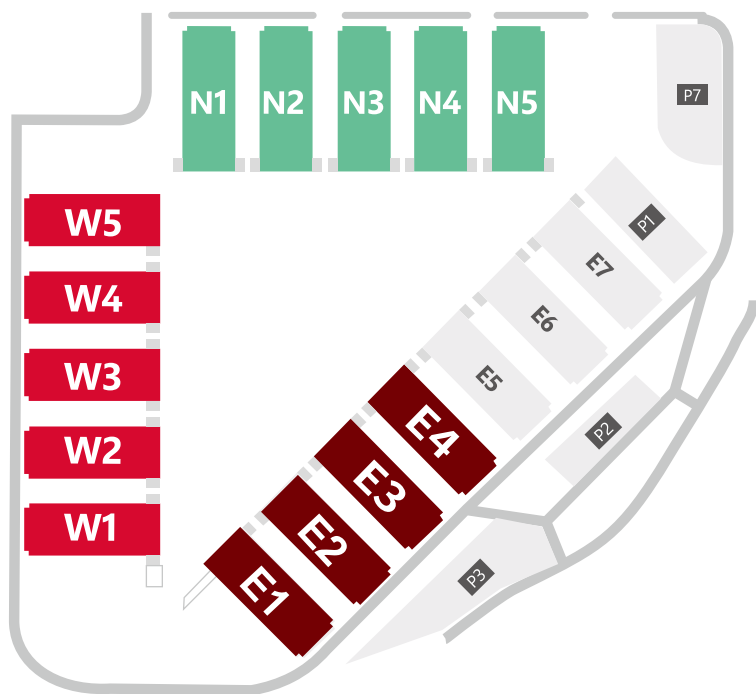


# AWE2024 展会规划



扫码报名参展

## 展区规划



## 展位定价

### 光地

100m <sup>2</sup> 以下	1580元 /m <sup>2</sup>
100m <sup>2</sup> ~200m <sup>2</sup>	1480元 /m <sup>2</sup>
200m <sup>2</sup> 以上	1380元 /m <sup>2</sup>

### 展位



标准展位  
**13800**  
元/个 (3m×3m)

配置：  
三面围板、公司楣板、9平方米地毯、  
1个问询台、2把折椅、1个纸篓、  
3盏射灯、1个插座



精装展位  
**23800**  
元/个 (3m×4m)

配置：  
三面围板、灯箱楣板、12平方米地毯、  
1个问询台、1把吧椅、1个洽谈桌、  
3把折椅、1个纸篓、5盏射灯、1个插座  
2选1：层板4个或高低台1个

AWE2024展位预定

黄先生 183 2108 9516

TEL : 181 1742 5856

E-MAIL : 156641186@qq.com



主办单位:

中国家用电器协会 (CHEAA)

CHINA HOUSEHOLD ELECTRICAL  
APPLIANCES ASSOCIATION

承办单位:

艾维 (北京) 展览展示服务有限公司

